

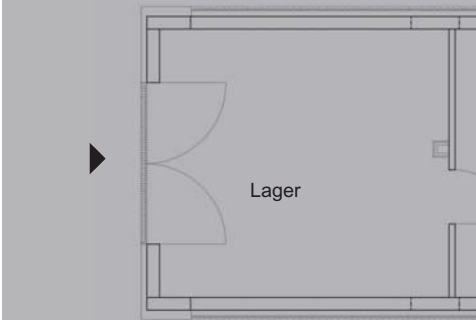
Fotos nach Fertigstellung



Ansicht Nord- Ost Seite



Ansicht Nord Seite



Grundriss



Innenraum mit Stelen und Kirchenbänke



Katafalktür, Sicht in die Kapelle

Hinter dem Rathaus 2, 18055 Rostock

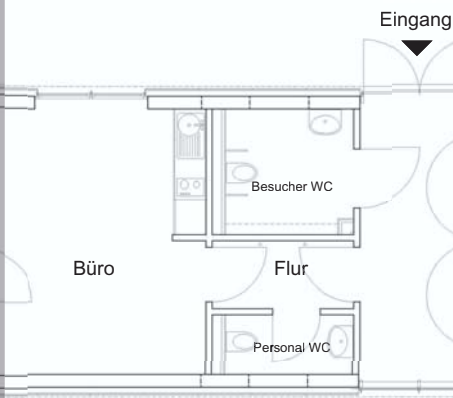
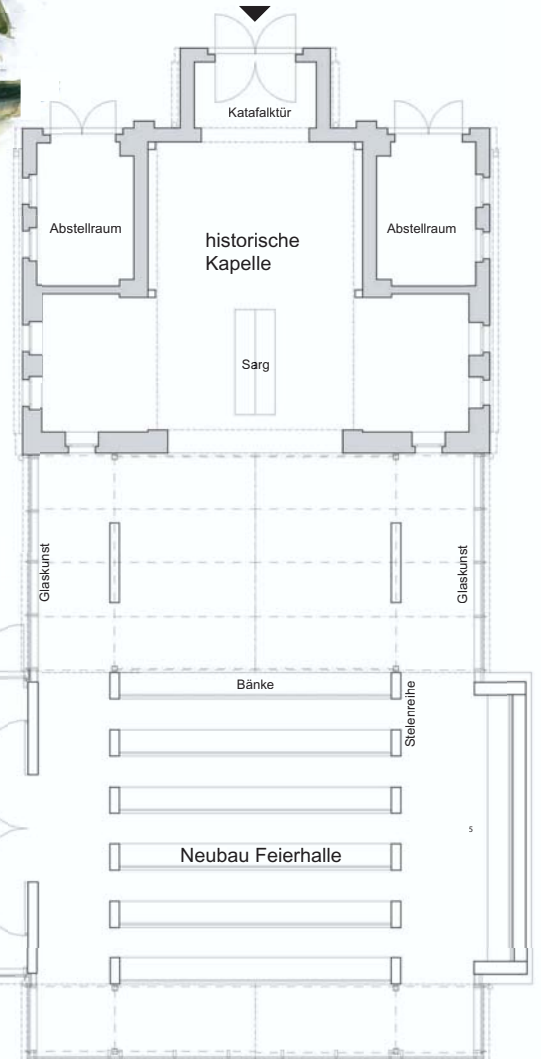
Entwurfsskizzen



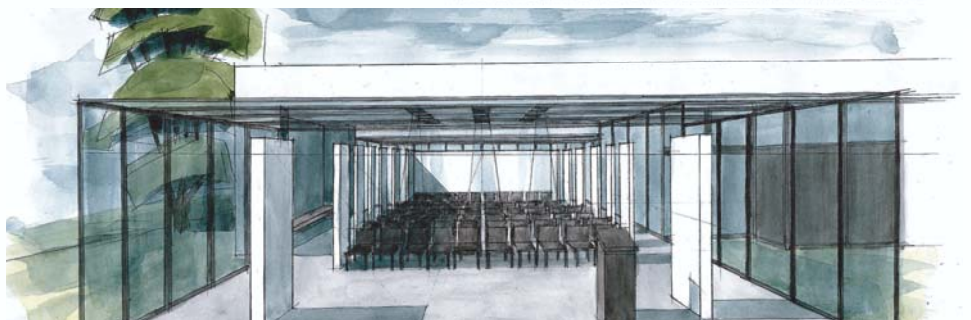
Perspektive Nord- Ost Seite

Grundidee

- Erhaltung und Weiternutzung der vorhandenen Kapelle von Möckel
- Ergänzungsbau als schlichter zeitgemäßer Baukörper mit Flachdach
- Verbindung der historischen Kapelle mit dem Neubau durch eine transparente Stahl- Glaskonstruktion, um die Kapelle als freistehendes Gebäude wahrzunehmen und trotzdem in die Nutzung als Aufbahrungsort für den Verstorbenen einzubeziehen
- Betonung der Feierhalle durch zwei Stelenreihen, die die Bankreihen begleiten
- Künstlerische Gestaltung der Katafalktür und der Fenster des Verbindungsbaus durch Thomas Kuzio



Perspektive Innenraum



Detail Stelen, Kirchenbänke



Detail Eingangstür